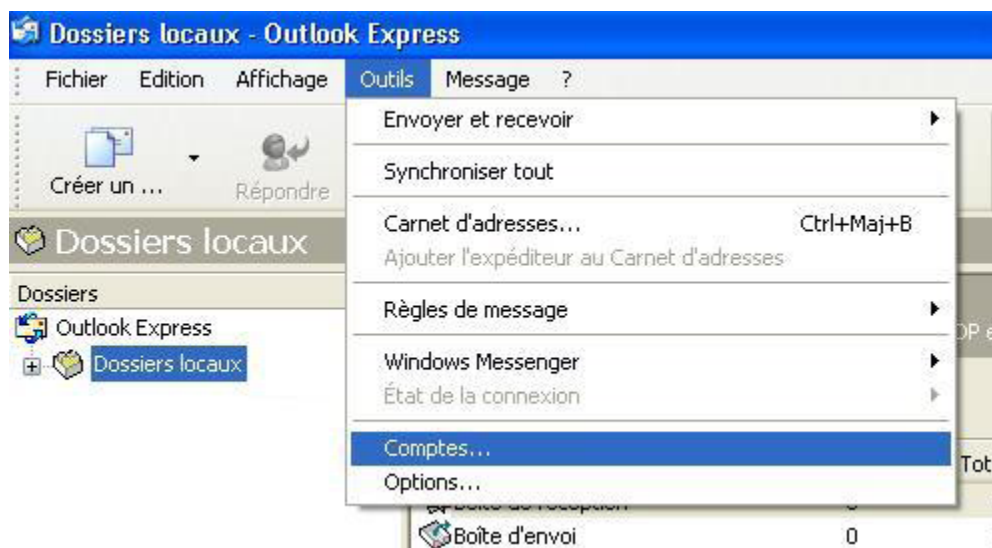
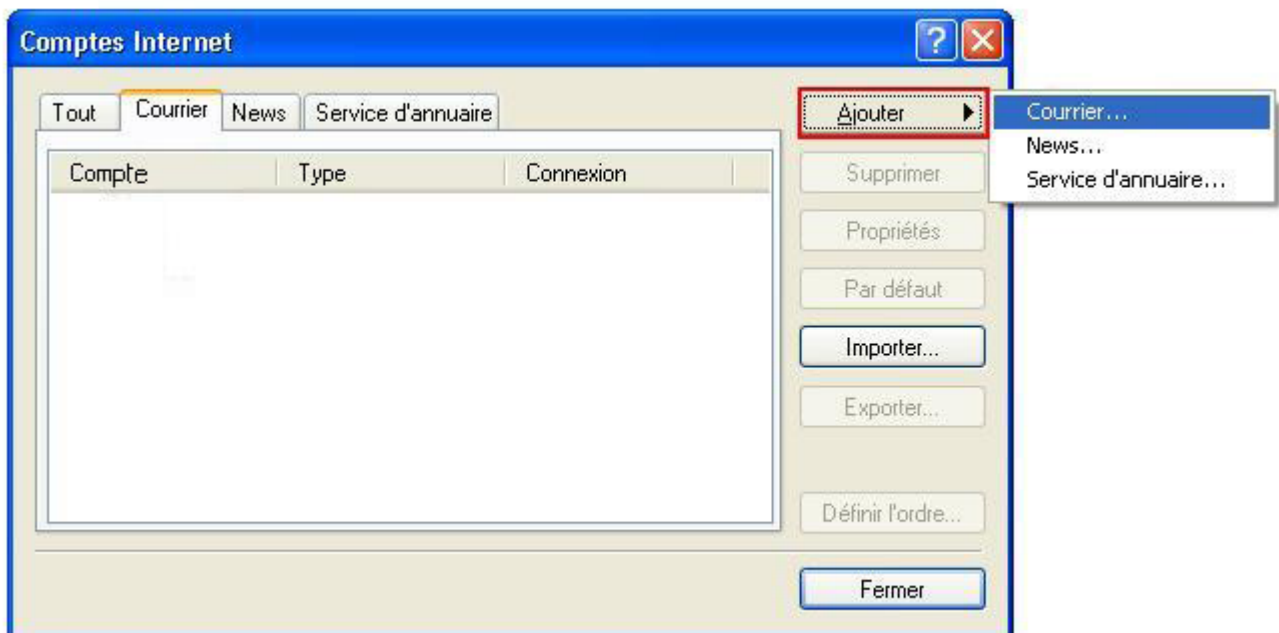


## Configuration de la boîte de courriel avec Outlook Express 5 et 6 sous Windows

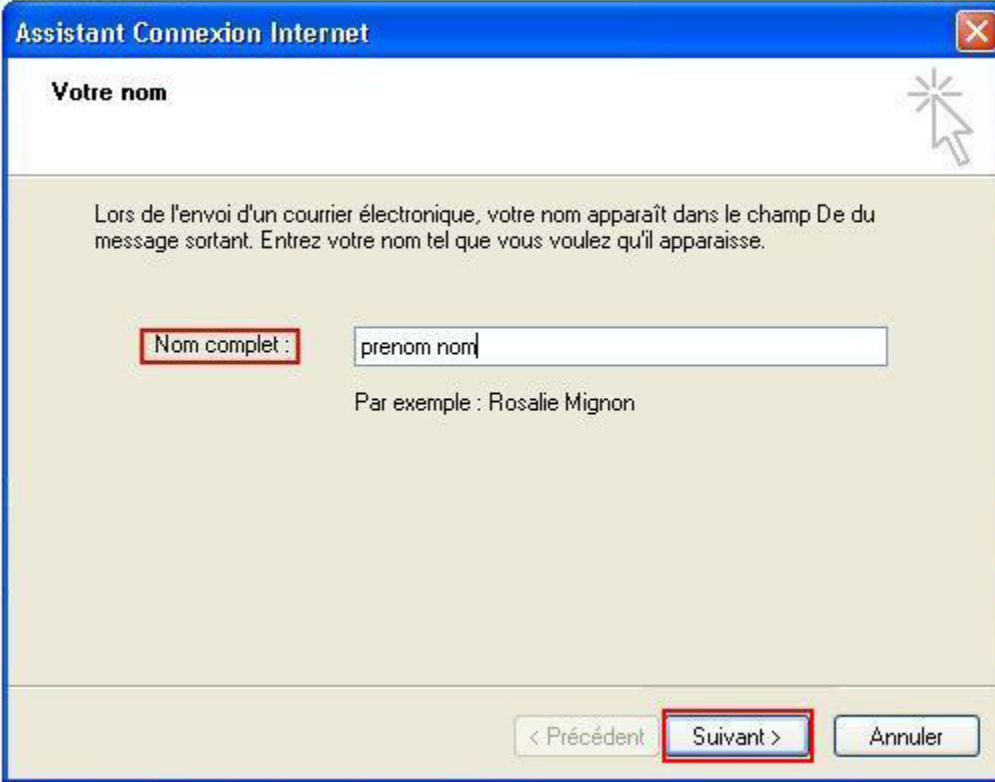
1. Ouvrir **Outlook Express**, cliquer sur **Outils** puis sur **Comptes**.



2- Dans l'onglet **Courrier**, cliquer sur **Ajouter** puis sur **Courrier**.



- Inscrire vos nom et prénom et cliquer sur **Suivant**.



**Assistant Connexion Internet**

**Votre nom**

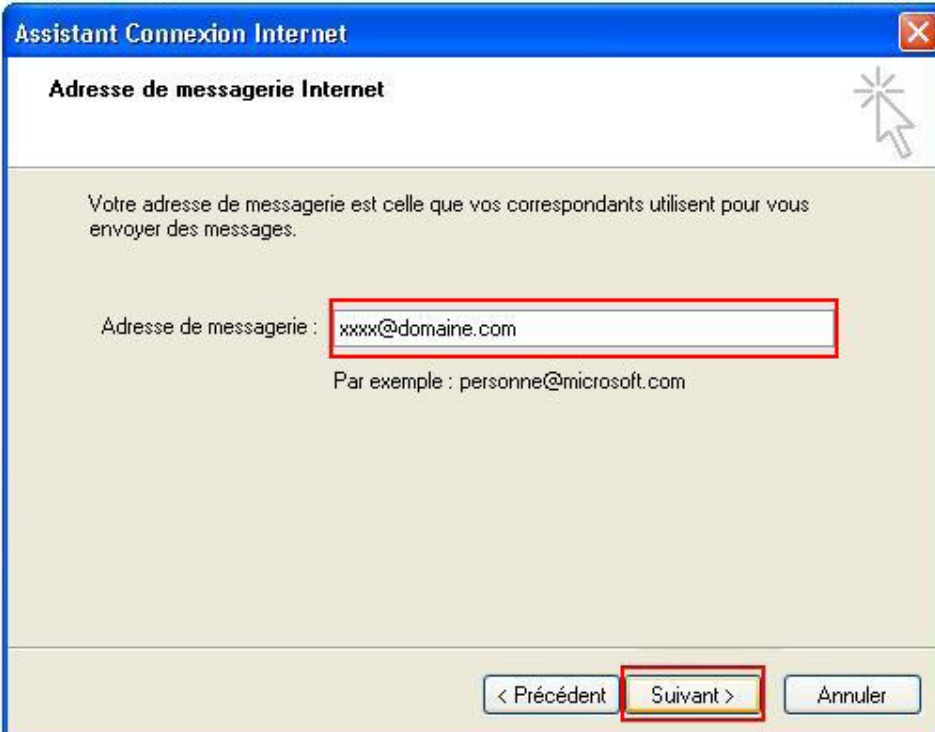
Lors de l'envoi d'un courrier électronique, votre nom apparaît dans le champ De du message sortant. Entrez votre nom tel que vous voulez qu'il apparaisse.

**Nom complet :** prenom nom

Par exemple : Rosalie Mignon

< Précédent **Suivant >** Annuler

- Inscrire l'adresse courriel qui vous a été confirmée par le service à la clientèle dans le champ approprié et cliquer ensuite sur **Suivant**.



**Assistant Connexion Internet**

**Adresse de messagerie Internet**

Votre adresse de messagerie est celle que vos correspondants utilisent pour vous envoyer des messages.

Adresse de messagerie : xxx@domaine.com

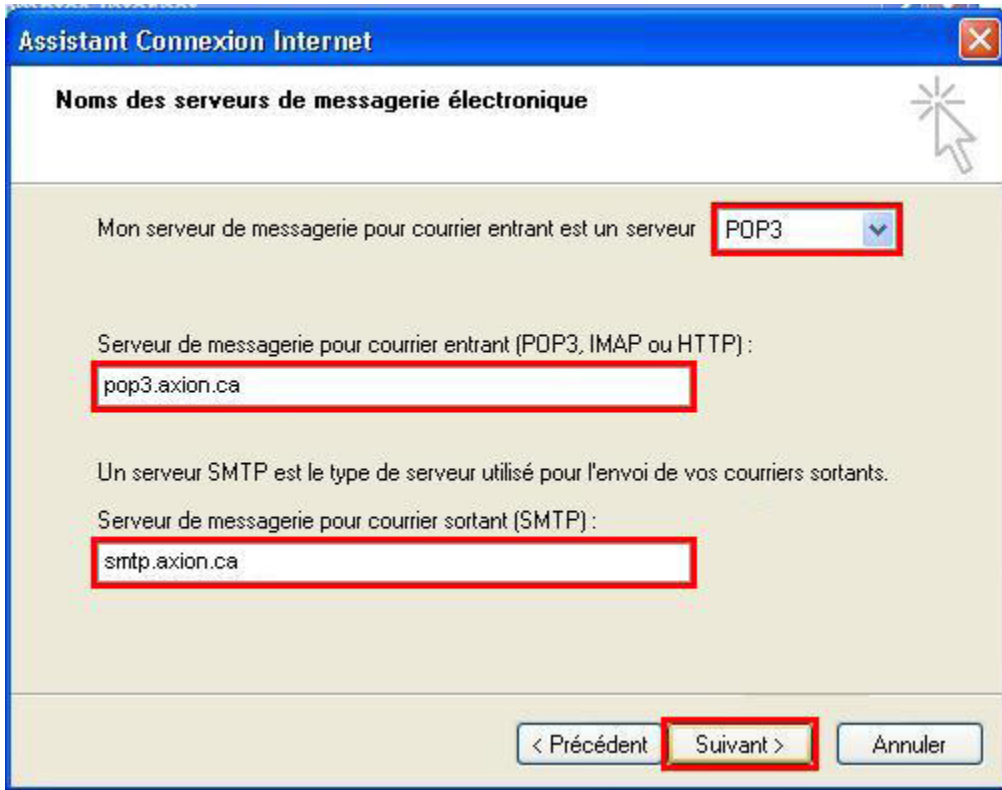
Par exemple : personne@microsoft.com

< Précédent **Suivant >** Annuler

5. Sélectionner **POP3** dans le menu déroulant.

Inscrire, dans le champ **Serveur de messagerie pour courrier entrant (POP3, IMAP ou HTTP)**, **pop3.axion.ca**.

Dans la section **Serveur de messagerie pour courrier sortant (SMTP)**, inscrire **smtp.axion.ca**.  
Cliquer sur **Suivant**.



Assistant Connexion Internet

Noms des serveurs de messagerie électronique

Mon serveur de messagerie pour courrier entrant est un serveur POP3

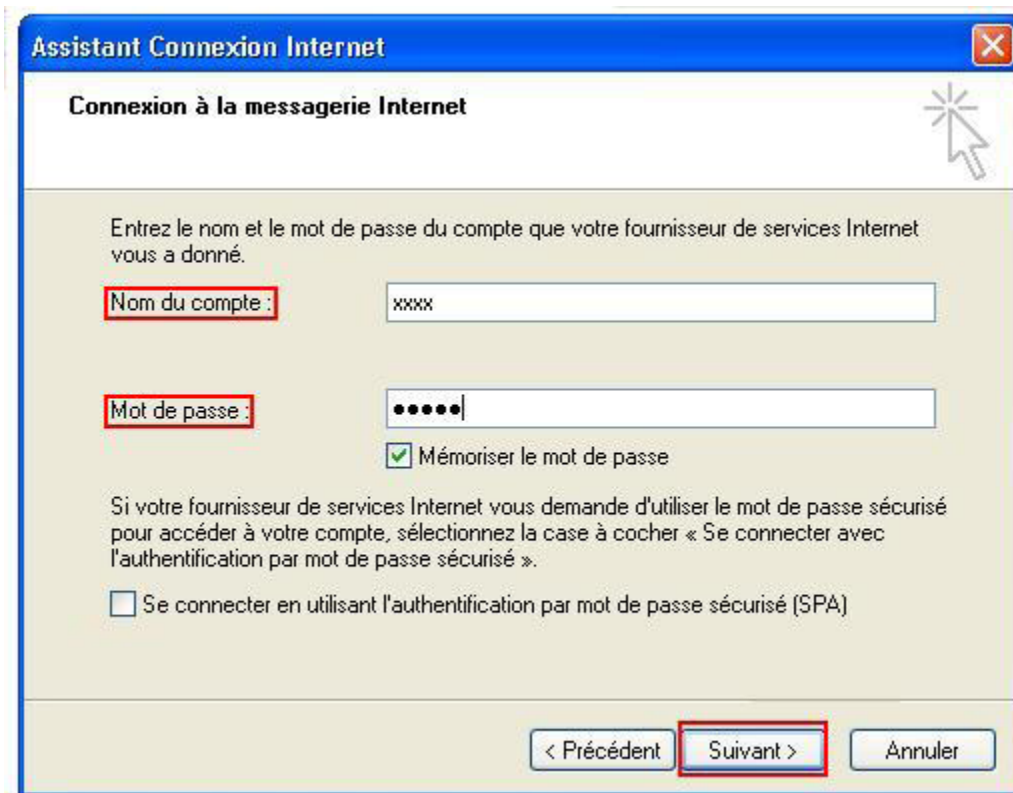
Serveur de messagerie pour courrier entrant (POP3, IMAP ou HTTP):  
pop3.axion.ca

Un serveur SMTP est le type de serveur utilisé pour l'envoi de vos courriers sortants.

Serveur de messagerie pour courrier sortant (SMTP):  
smtp.axion.ca

< Précédent Suivant > Annuler

6. Le nom du compte apparaît automatiquement dans le champ approprié. S'il n'y est pas, inscrire le début de l'adresse courriel qui vous a été confirmée par le service à la clientèle. Puis, inscrire le mot de passe et cocher la case **Mémoriser le mot de passe** si vous le souhaitez. S'assurer que la case **Se connecter en utilisant l'authentification par mot de passe sécurisé (SPA)** n'est pas cochée puis cliquer sur **Suivant**.



**Assistant Connexion Internet**

**Connexion à la messagerie Internet**

Entrez le nom et le mot de passe du compte que votre fournisseur de services Internet vous a donné.

**Nom du compte :**

**Mot de passe :**

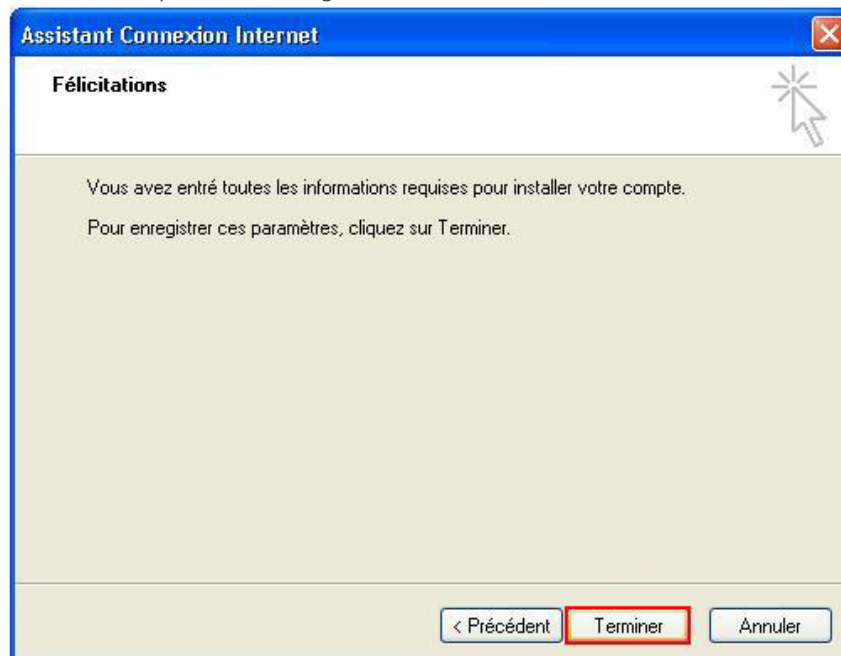
Mémoriser le mot de passe

Si votre fournisseur de services Internet vous demande d'utiliser le mot de passe sécurisé pour accéder à votre compte, sélectionnez la case à cocher « Se connecter avec l'authentification par mot de passe sécurisé ».

Se connecter en utilisant l'authentification par mot de passe sécurisé (SPA)

< Précédent **Suivant >** Annuler

7. Cliquer sur **Terminer** et votre compte sera configuré.



**Assistant Connexion Internet**

**Félicitations**

Vous avez entré toutes les informations requises pour installer votre compte.  
Pour enregistrer ces paramètres, cliquez sur Terminer.

< Précédent **Terminer** Annuler