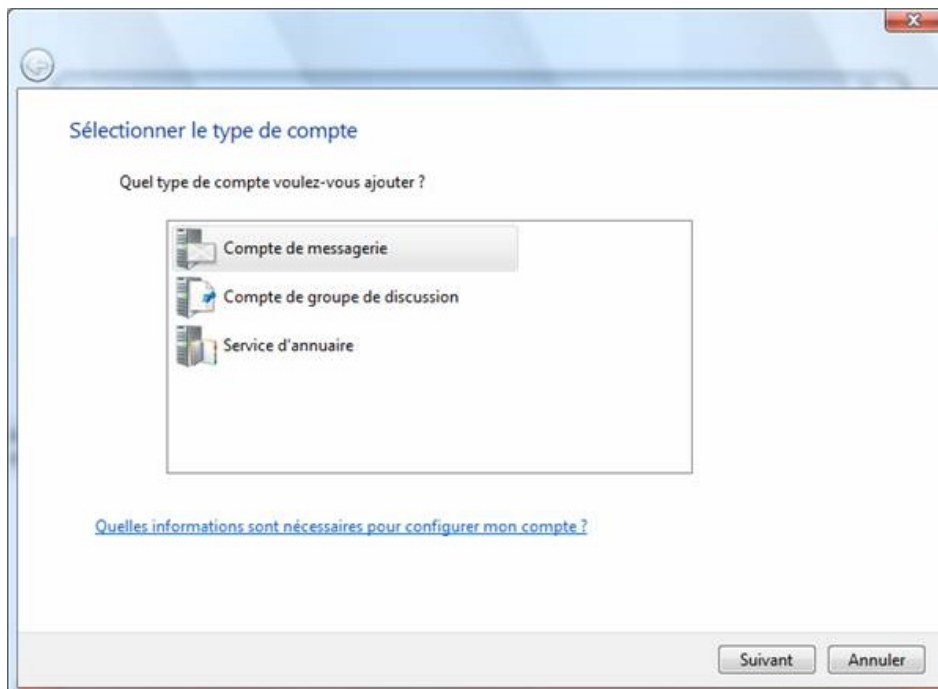
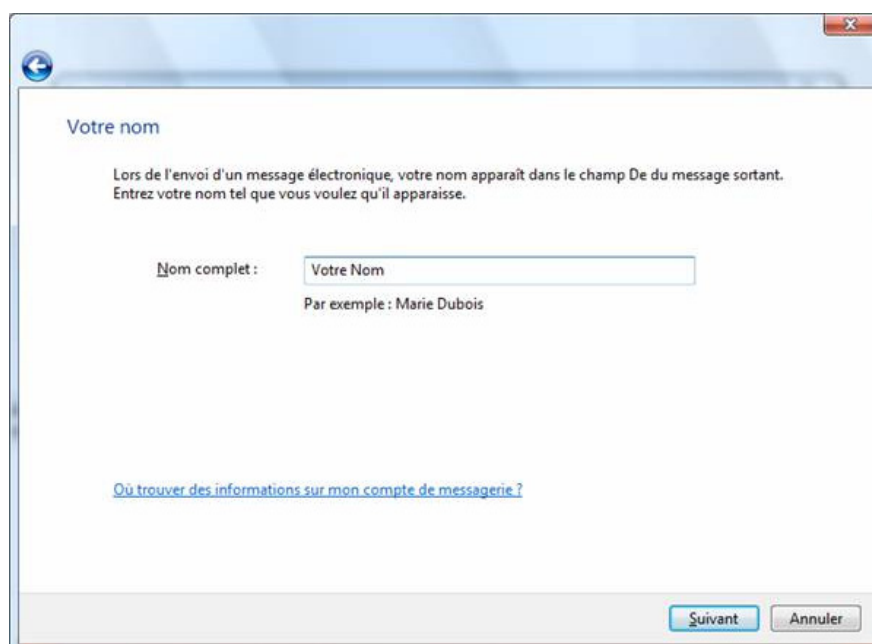


## Configuration de la boîte de courriel avec Windows Mail

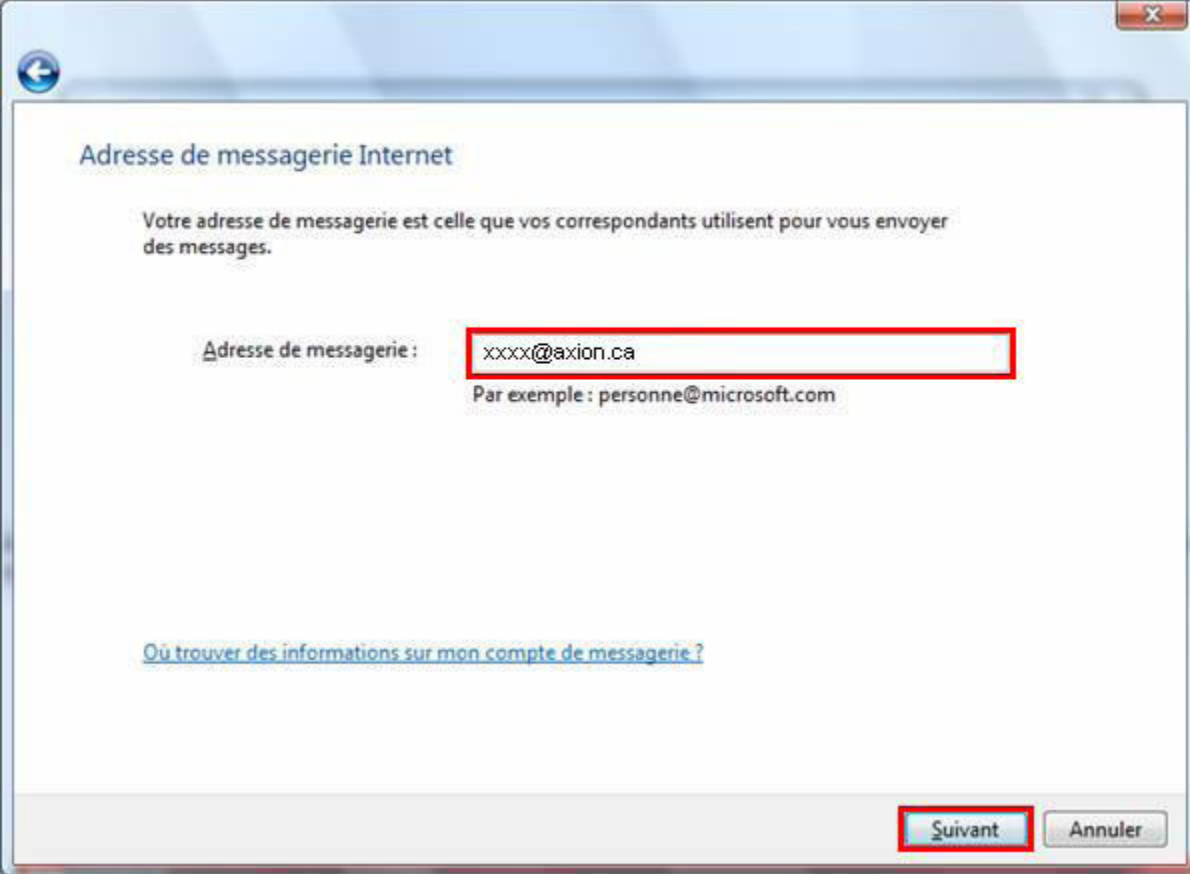
1. Ouvrir **Windows Mail**. Cliquer sur **Outils**, sur **Comptes**, puis sur **Ajouter**. Sélectionner **Compte de messagerie** et cliquer sur **Suivant**.



2. Inscrire vos nom et prénom puis cliquer sur **Suivant**.



- Inscrire l'adresse de messagerie qui vous a été confirmée par le service à la clientèle dans le champ approprié et cliquer ensuite sur **Suivant**.



Adresse de messagerie Internet

Votre adresse de messagerie est celle que vos correspondants utilisent pour vous envoyer des messages.

Adresse de messagerie:

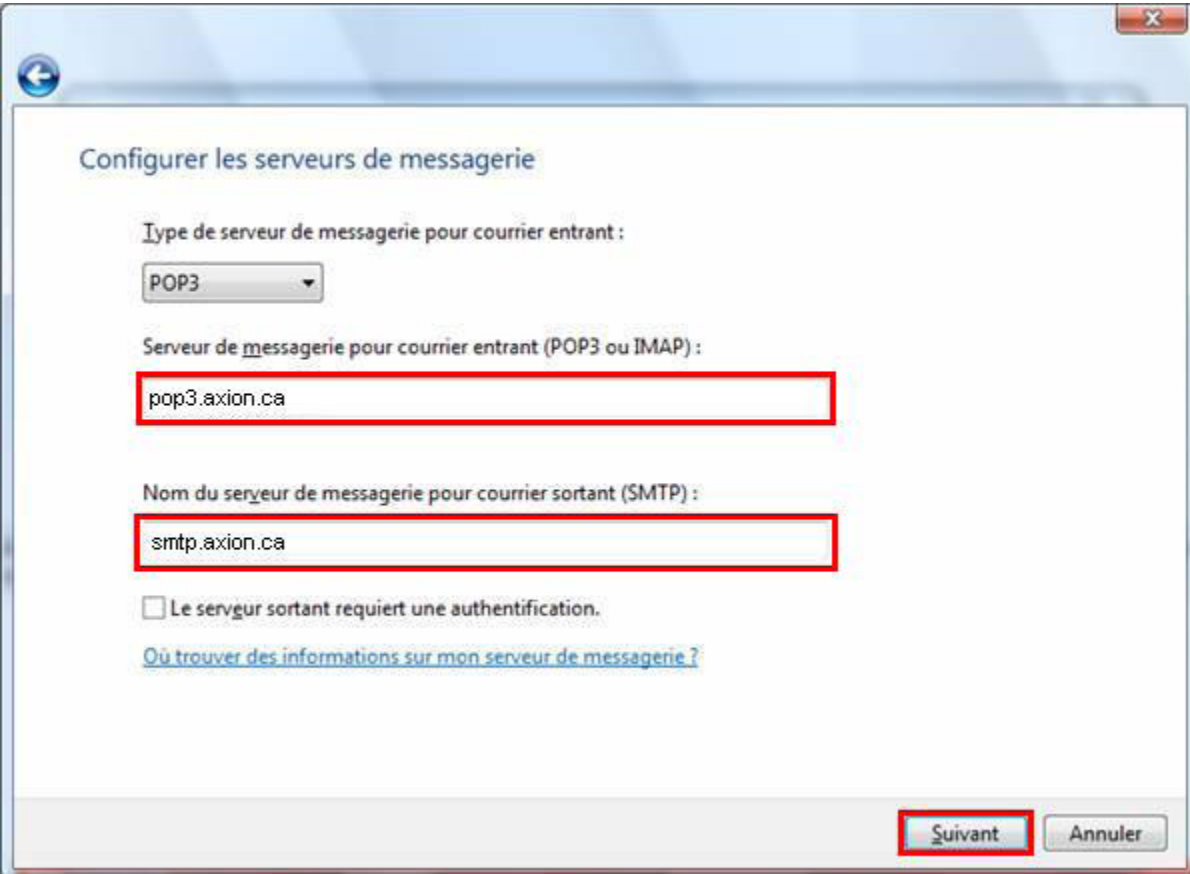
Par exemple : personne@microsoft.com

[Où trouver des informations sur mon compte de messagerie ?](#)

4. Sélectionner **POP3** dans le menu déroulant.

Inscrire, dans le champ **Serveur de messagerie pour courrier entrant (POP3, IMAP)**, **pop3.axion.ca**.

Dans la section **Nom du serveur de messagerie pour courrier sortant (SMTP)**, inscrire **smtp.axion.ca**. Cliquer sur **Suivant**.



Configurer les serveurs de messagerie

Type de serveur de messagerie pour courrier entrant :

POP3

Serveur de messagerie pour courrier entrant (POP3 ou IMAP) :

pop3.axion.ca

Nom du serveur de messagerie pour courrier sortant (SMTP) :

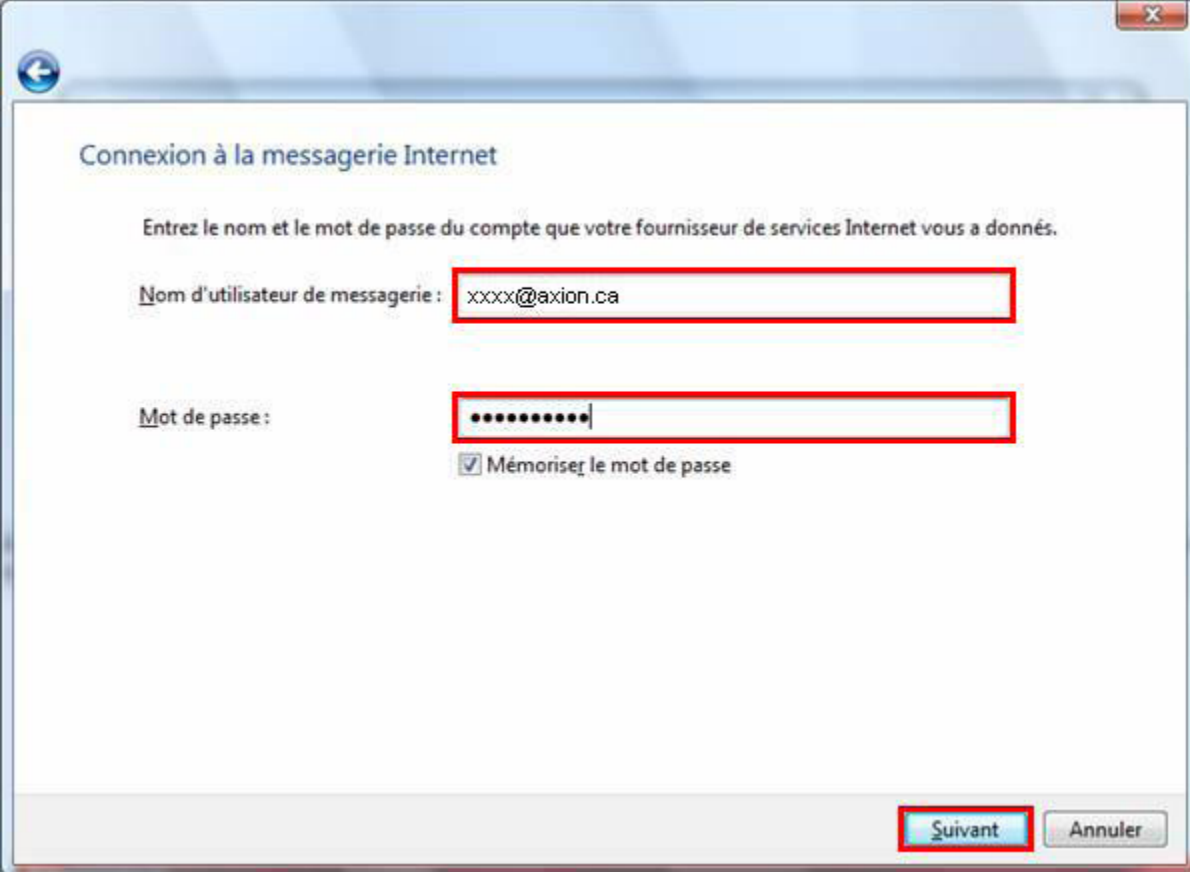
smtp.axion.ca

Le serveur sortant requiert une authentification.

[Où trouver des informations sur mon serveur de messagerie ?](#)

Suivant Annuler

- Inscrire l'adresse courriel et le mot de passe qui vous ont été confirmés par le service à la clientèle. Cocher la case **Mémoriser le mot de passe** si vous le souhaitez. Cliquer sur **Suivant**.



Connexion à la messagerie Internet

Entrez le nom et le mot de passe du compte que votre fournisseur de services Internet vous a donnés.

Nom d'utilisateur de messagerie :

Mot de passe :

Mémoriser le mot de passe

6. Cliquer sur **Terminer** et votre compte sera configuré.

